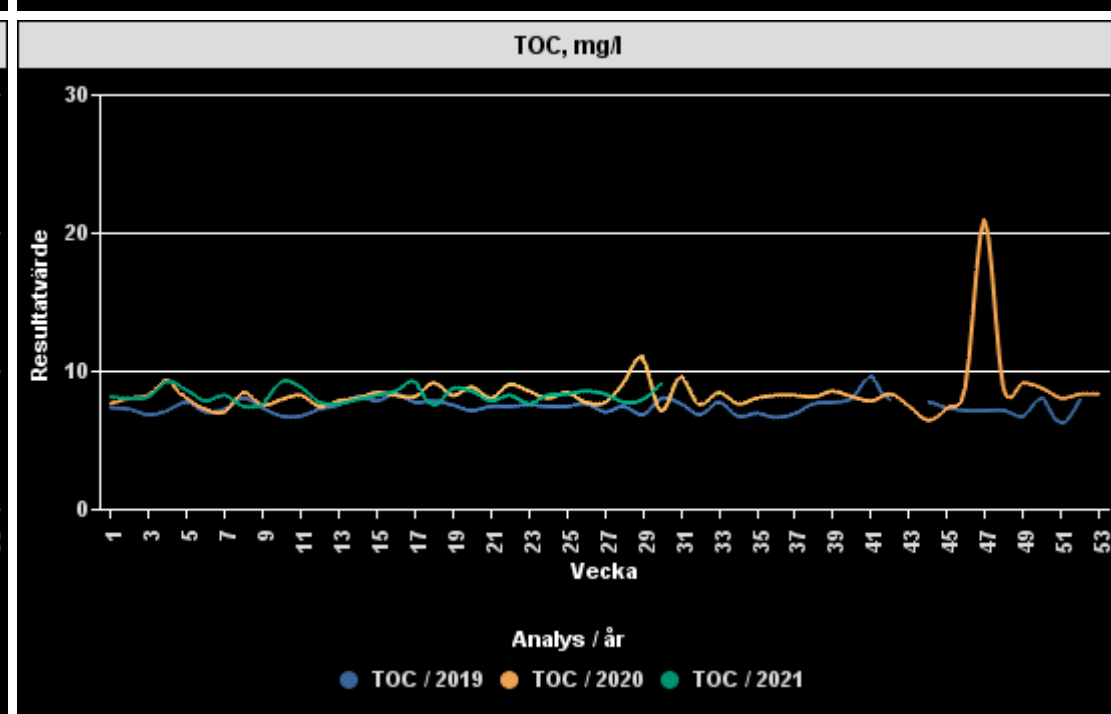
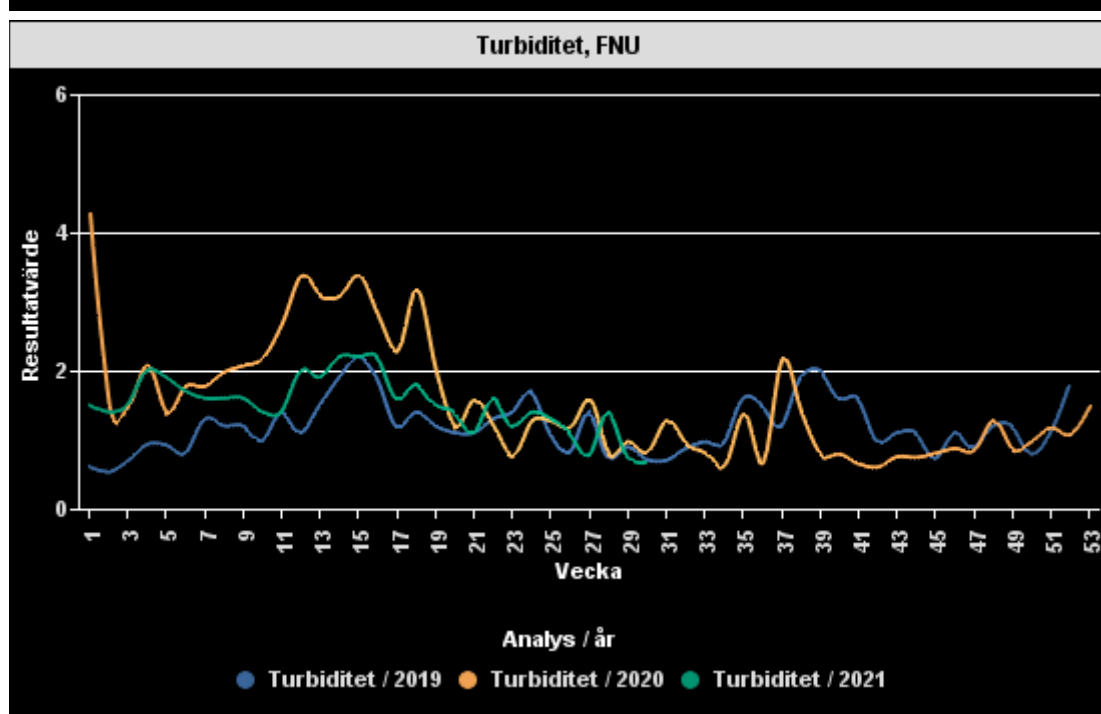
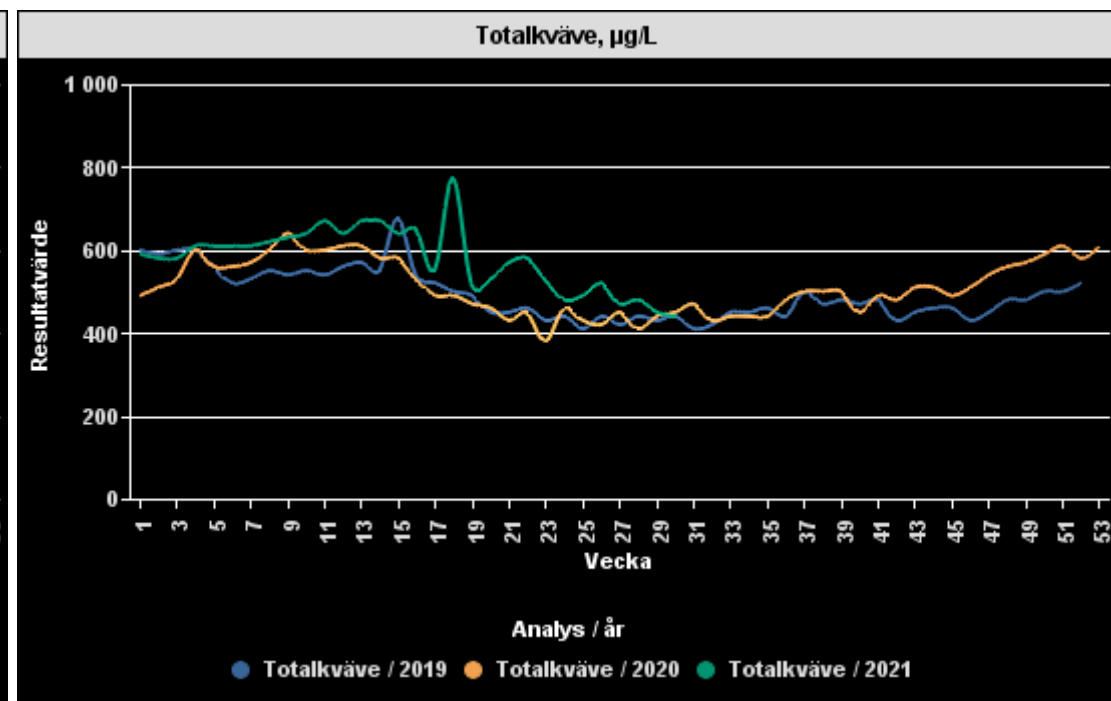
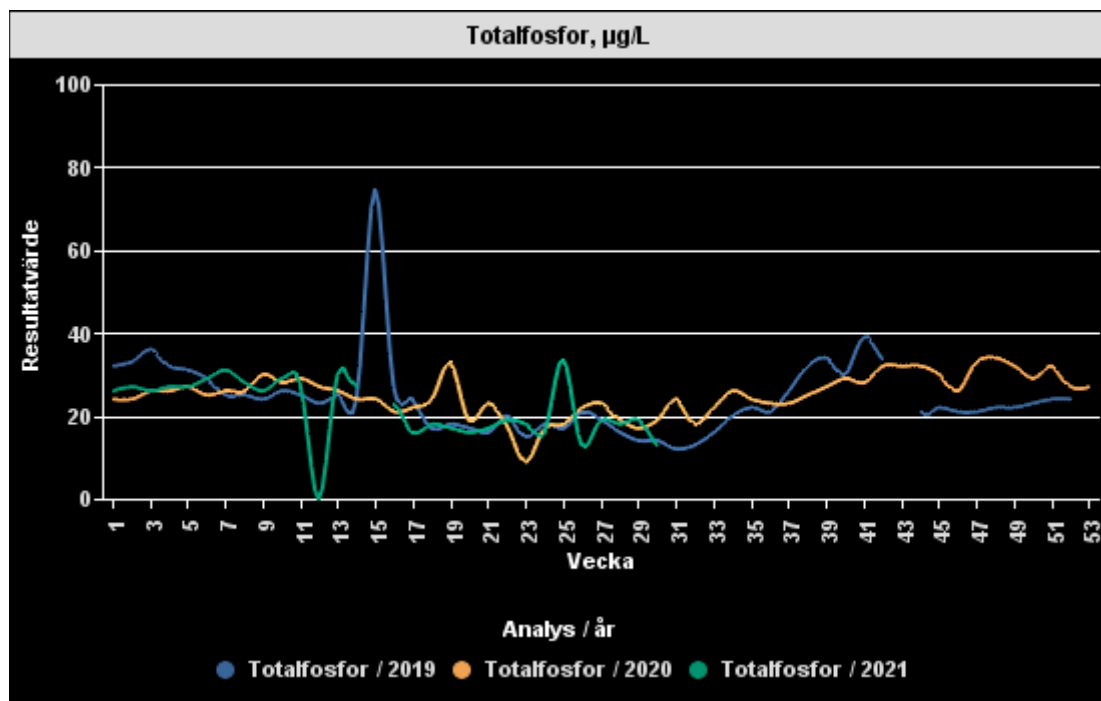
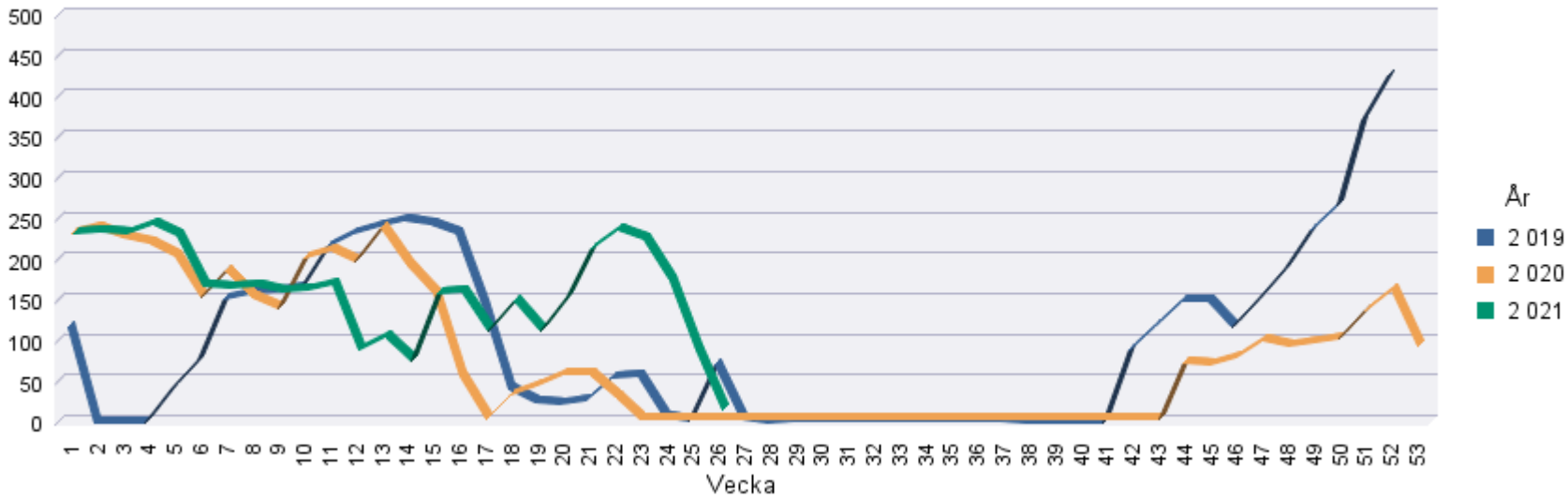


Mälarrapport för perioden 2019-01-01 - 2021-07-30 analyser tagna vid Centralbron

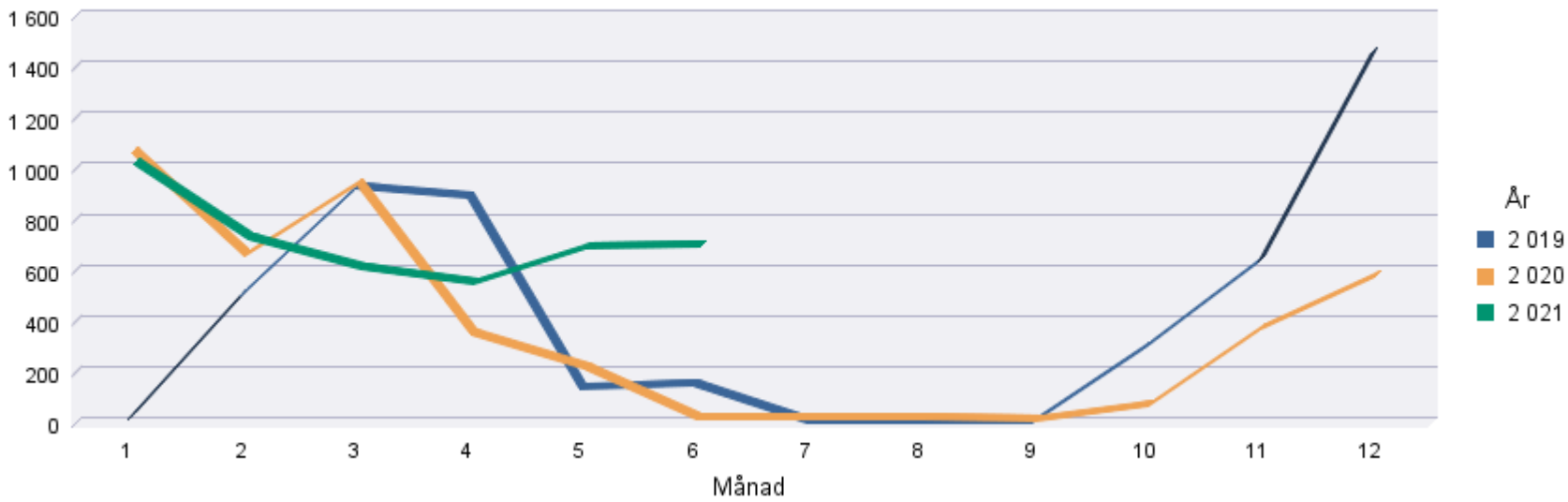


Mälarrapport för perioden 2019-01-01 - 2021-07-30 Mälarens utflöde

Mälarens utflöde i saltsjön Mkbm

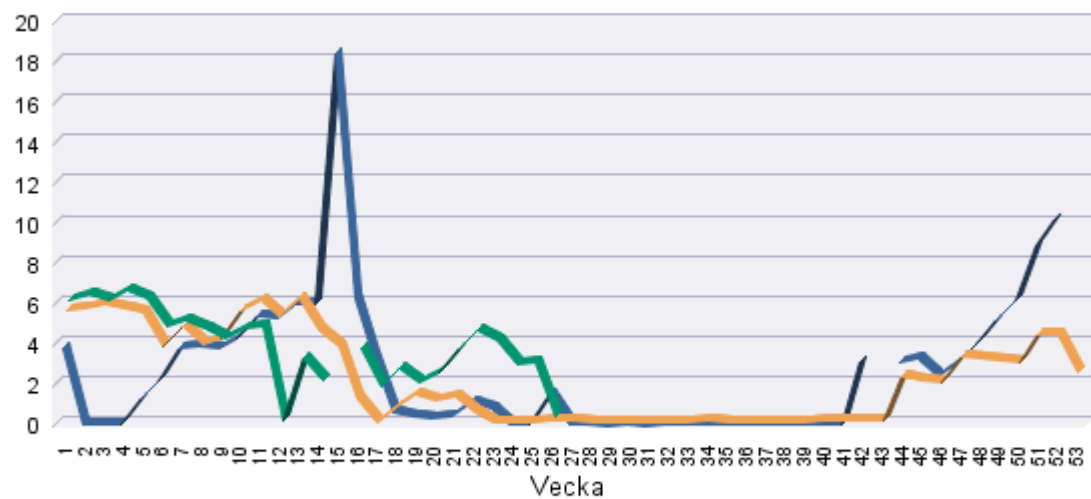


Mälarens utflöde i saltsjön Mkbm



Mälarrapport för perioden 2019-01-01 - 2021-07-30 analyser tagna vid Centralbron

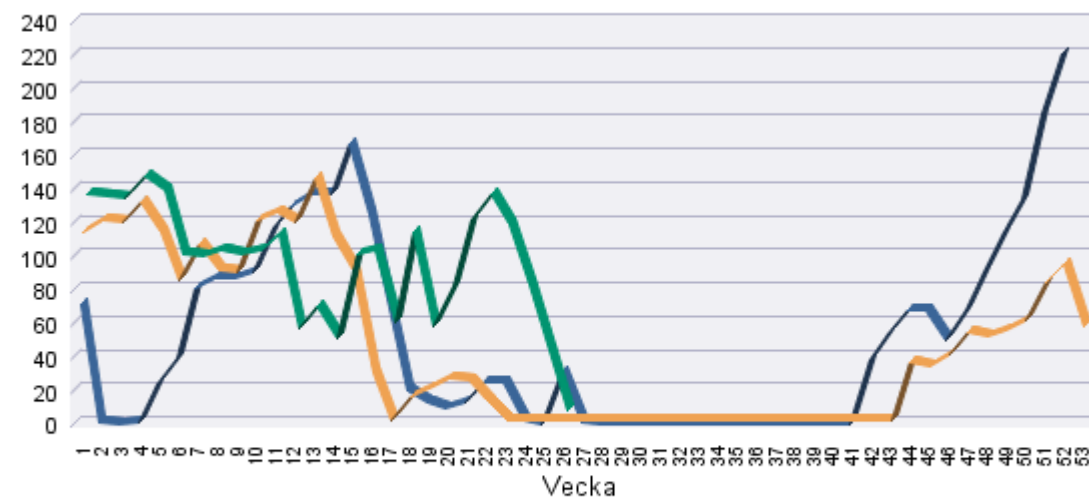
Totalfosfor, Ton



Analys / år

■ Totalfosfor / 2019 ■ Totalfosfor / 2020 ■ Totalfosfor / 2021

Totalkväve, Ton

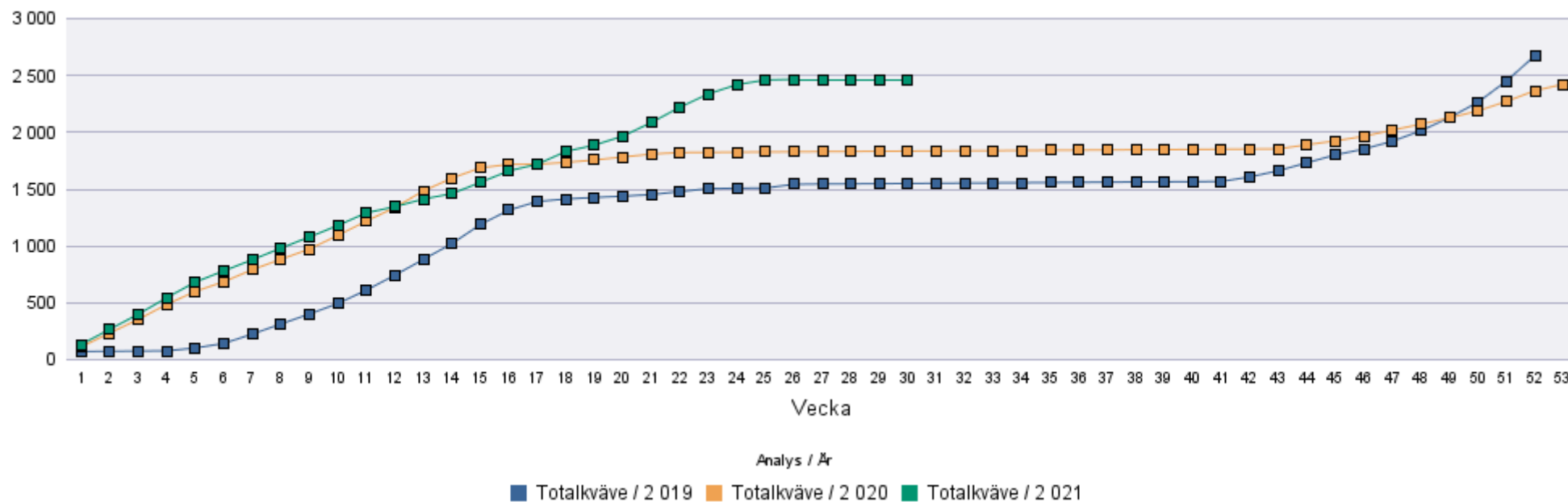


Analys / år

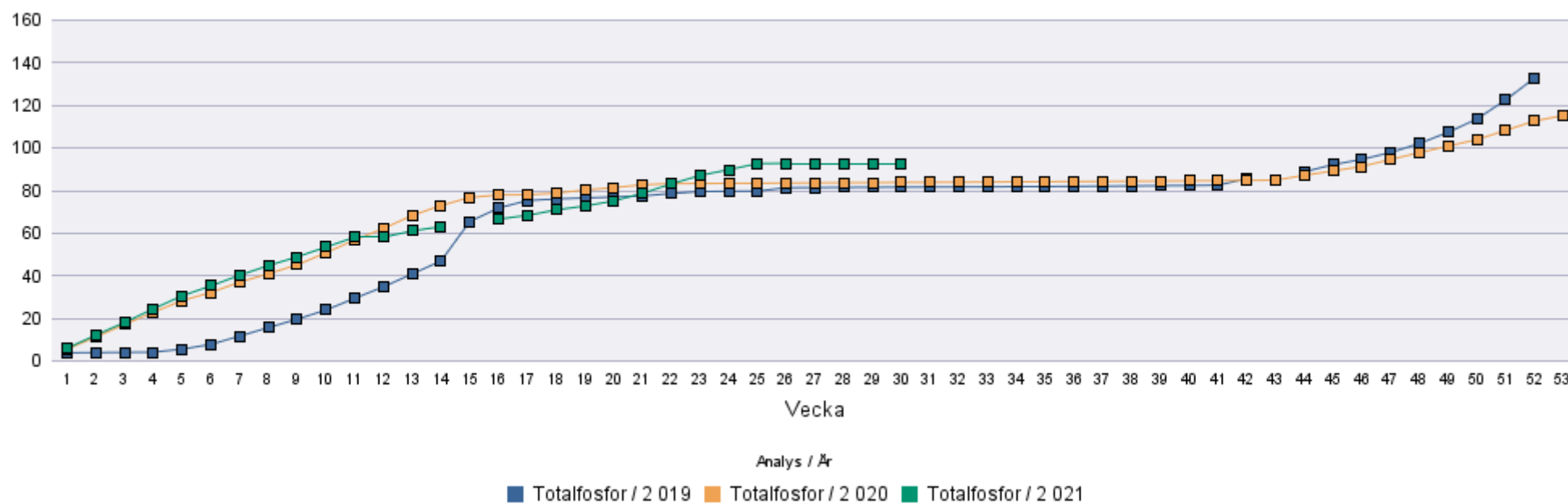
■ Totalkväve / 2019 ■ Totalkväve / 2020 ■ Totalkväve / 2021

Mälarrapport för perioden 2019-01-01 - 2021-07-30 analyser tagna vid Centralbron

Totalkväve Ack, Ton



Totalfosfor Ack, Ton



Mälarrapport för perioden 2019-01-01 - 2021-07-30 analyser tagna vid Centralbron

Analys TOC mg/l

Vecka/År	2 019	2 020	2 021
1	7,3	7,6	8,1
2	7,2	8	8
3	6,8	8,2	8,1
4	7,1	9,3	9,2
5	7,7	8	8,6
6	7	7,2	7,8
7	7,2	7	8,2
8	8	8,4	7,4
9	7,3	7,5	7,6
10	6,7	7,9	9,2
11	6,7	8,2	8,8
12	7,2	7,4	7,7
13	7,5	7,8	7,6
14	8,1	8	7,9
15	7,8	8,4	8,2
16	8,3	8,2	8,5
17	7,7	8,1	9,2
18	7,8	9,1	7,5
19	7,5	8,2	8,7
20	7,1	8,8	8,5
21	7,4	8	7,8
22	7,4	9	8,2
23	7,5	8,5	7,6
24	7,4	8	8,2
25	7,4	8,4	8,3
26	7,6	7,7	8,5
27	7	7,7	8,3
28	7,4	9,1	7,7
29	6,8	11	7,9
30	8	7,1	9,1
31	7,6	9,6	
32	6,8	7,6	
33	7,7	8,4	
34	6,7	7,6	
35	6,9	8	
36	6,6	8,2	
37	6,9	8,2	
38	7,6	8,1	
39	7,7	8,5	
40	8	8,1	
41	9,6	7,8	
42	7,9	8,3	
43		7,4	
44	7,7	6,4	
45	7,3	7,3	
46	7,1	8,9	
47	7,1	21	
48	7,1	8,8	
49	6,7	9,1	
50	8	8,7	
51	6,2	8	
52	7,9	8,3	
53		8,3	

Mälarrapport för perioden 2019-01-01 - 2021-07-30 analyser tagna vid Centralbron

Analys Totalfosfor µg/L

Vecka/År	2 019	2 020	2 021
1	32	24	26
2	33	24	27
3	36	26	26
4	32	26	27
5	31	27	27
6	29	25	29
7	25	26	31
8	25	26	28
9	24	30	26
10	26	28	29
11	25	29	28
12	23	27	0
13	25	26	30
14	24	24	27
15	75	24	
16	27	21	23
17	24	22	16
18	17	24	18
19	18	33	17
20	17	19	16
21	16	23	17
22	20	18	19
23	15	8,9	18
24	18	17	16
25	17	18	34
26	21	22	13
27	19	23	19
28	16	19	18
29	14	17	19
30	14	19	13
31	12	24	
32	13	18	
33	16	22	
34	20	26	
35	22	24	
36	21	23	
37	26	23	
38	32	25	
39	34	27	
40	30	29	
41	39	28	
42	34	32	
43		32	
44	21	32	
45	22	30	
46	21	26	
47	21	33	
48	22	34	
49	22	32	
50	23	29	
51	24	32	
52	24	27	
53		27	

Mälarrapport för perioden 2019-01-01 - 2021-07-30 analyser tagna vid Centralbron

Analys Totalkväve µg/L

Vecka/År	2 019	2 020	2 021
1	600	490	590
2	590	510	580
3	600	530	580
4	600	600	610
5	560	560	610
6	520	560	610
7	530	570	610
8	550	600	620
9	540	640	630
10	550	600	640
11	540	600	670
12	560	610	640
13	570	610	670
14	550	580	670
15	680	580	640
16	540	530	650
17	520	490	550
18	500	490	780
19	490	470	520
20	450	460	530
21	450	430	570
22	460	450	580
23	430	380	530
24	440	460	480
25	410	430	490
26	440	420	520
27	420	450	470
28	440	410	480
29	430	440	450
30	440	450	440
31	410	470	
32	420	430	
33	450	440	
34	450	440	
35	460	440	
36	440	480	
37	500	500	
38	470	500	
39	480	500	
40	470	450	
41	480	490	
42	430	480	
43	450	510	
44	460	510	
45	460	490	
46	430	510	
47	450	540	
48	480	560	
49	480	570	
50	500	590	
51	500	610	
52	520	580	
53		610	

Mälarrapport för perioden 2019-01-01 - 2021-07-30 analyser tagna vid Centralbron

Analys Turbiditet FNU

Vecka/År	2 019	2 020	2 021
1	0,61	4,3	1,5
2	0,53	1,5	1,4
3	0,69	1,5	1,5
4	0,93	2,1	2
5	0,92	1,4	1,9
6	0,8	1,8	1,7
7	1,3	1,8	1,6
8	1,2	2	1,6
9	1,2	2,1	1,6
10	0,98	2,2	1,4
11	1,4	2,7	1,4
12	1,1	3,4	2
13	1,5	3,1	1,9
14	1,9	3,1	2,2
15	2,2	3,4	2,2
16	1,9	2,8	2,2
17	1,2	2,3	1,6
18	1,4	3,2	1,8
19	1,2	2	1,5
20	1,1	1,2	1,4
21	1,1	1,6	1,1
22	1,3	1,2	1,6
23	1,4	0,78	1,2
24	1,7	1,3	1,4
25	1,1	1,3	1,3
26	0,82	1,2	1,1
27	1,4	1,6	0,77
28	0,75	0,8	1,4
29	0,89	1	0,77
30	0,71	0,84	0,67
31	0,7	1,3	
32	0,87	0,96	
33	0,97	0,84	
34	0,95	0,64	
35	1,6	1,4	
36	1,5	0,68	
37	1,2	2,2	
38	1,9	1,4	
39	2	0,8	
40	1,6	0,82	
41	1,6	0,68	
42	0,98	0,63	
43	1,1	0,78	
44	1,1	0,77	
45	0,73	0,83	
46	1,1	0,9	
47	0,89	0,87	
48	1,2	1,3	
49	1,2	0,87	
50	0,79	1	
51	1,1	1,2	
52	1,8	1,1	
53		1,5	

Mälarrapport för perioden 2019-01-01 - 2021-07-30 Mälarens utflöde

Mälarens utflöde i saltsjön Mkbm

Vecka/År	2 019	2 020	2 021	Månad/År	2 019	2 020	2 021
1	120,79	232,07	228,38	1	30,03	1 065,54	1 009,02
2	3,06	236,96	229,55	2	512,75	655,29	710,69
3	2,79	226,45	228,15	3	933,62	941,2	591,25
4	3,05	220,1	238,54	4	901,88	350,68	532,43
5	44,86	203,67	224,61	5	146,24	218,41	673
6	77,79	151,84	161,78	6	165,04	16,73	683,64
7	154,78	186,17	160,56	7	18,36	14,59	
8	160,73	152,02	163,74	8	16,96	14,51	
9	162,57	139,9	156,1	9	14,54	12,62	
10	168,09	201,3	158,26	10	306,72	69,28	
11	217,8	209,4	165,84	11	646,04	370,44	
12	234,49	196,23	84,5	12	1 464,44	580,73	
13	243,78	238,66	100,24				
14	252,19	193,08	71,64				
15	247,07	157,84	153,79				
16	235,03	56,89	156,43				
17	146,4	3,61	106,62				
18	43,61	32,54	143,54				
19	28,18	44,13	107,51				
20	24,8	58,07	149,29				
21	31,02	59,06	209,73				
22	57,28	31,1	232,17				
23	60,96	3,78	221,07				
24	8,19	3,9	169,37				
25	4,17	4	84,47				
26	74,26	3,92	9,74				
27	6,22	3,75					
28	3,3	3,26					
29	3,48	3,22					
30	3,71	3,31					
31	3,96	3,03					
32	3,95	3,03					
33	3,79	3,35					
34	3,67	3,55					
35	3,8	3,28					
36	3,7	3,25					
37	3,48	2,97					
38	2,92	2,64					
39	3,39	2,92					
40	3,11	3,1					
41	3,22	3,41					
42	92,54	3,42					
43	121,86	3,34					
44	151,46	71,29					
45	151,76	69,44					
46	118,67	79,35					
47	153,35	100,71					
48	191,8	93,18					
49	240,27	97,51					
50	270,68	103,27					
51	372,74	136,88					
52	428,08	162,88					
53		93,98	84,4				