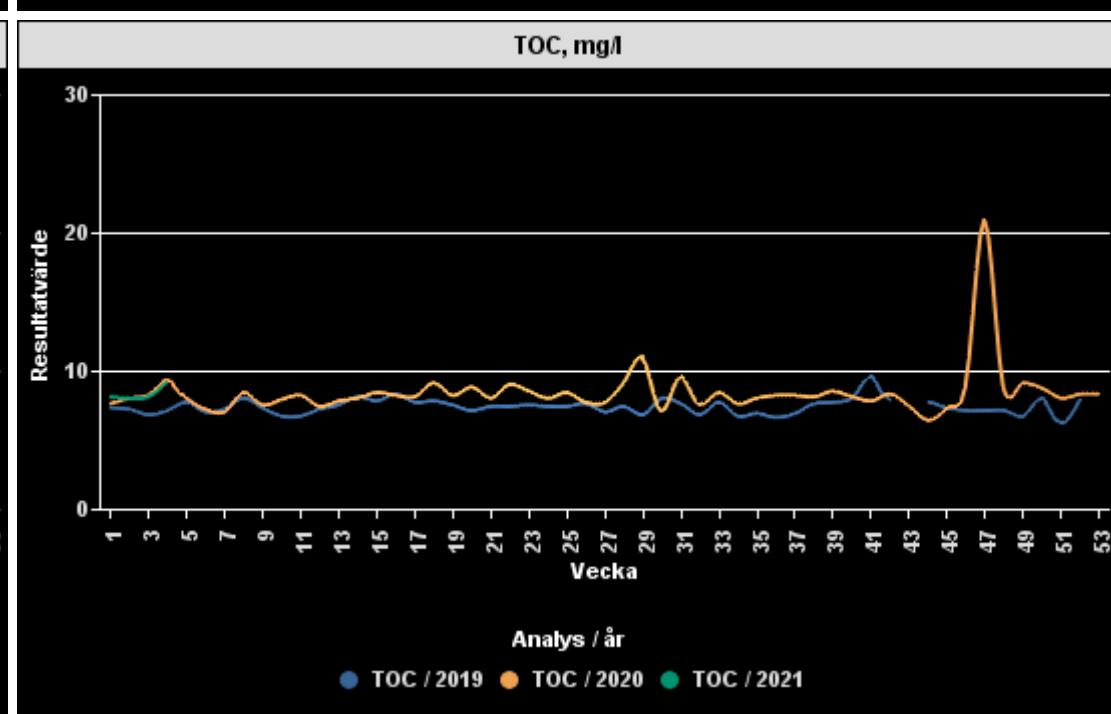
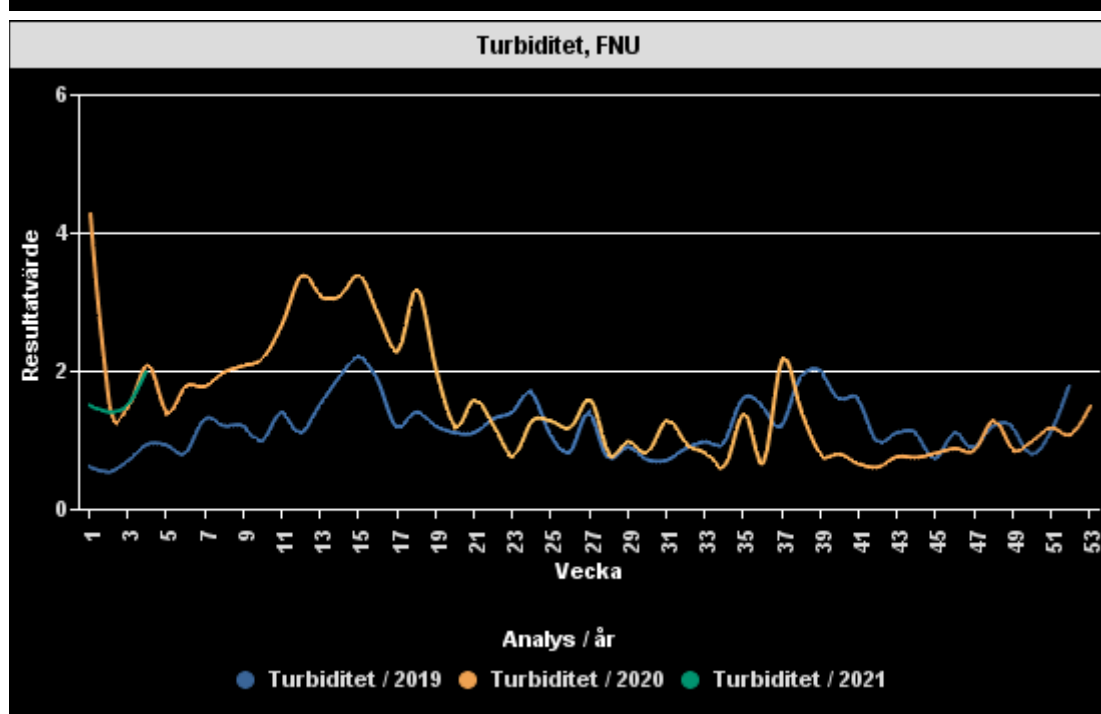
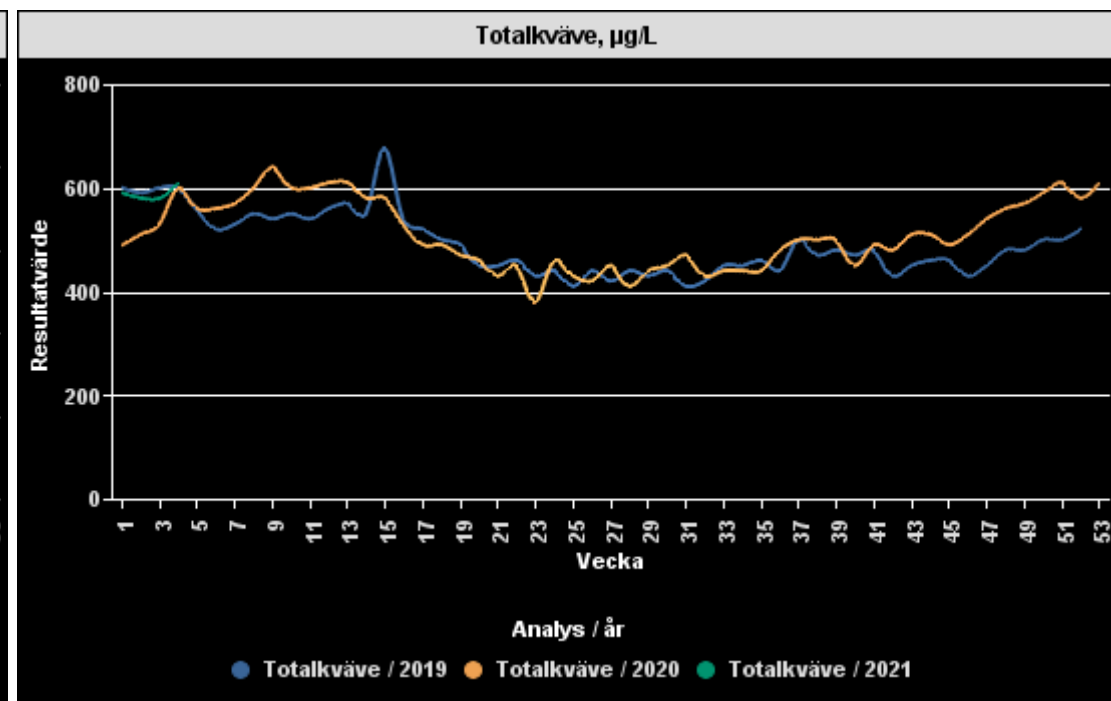
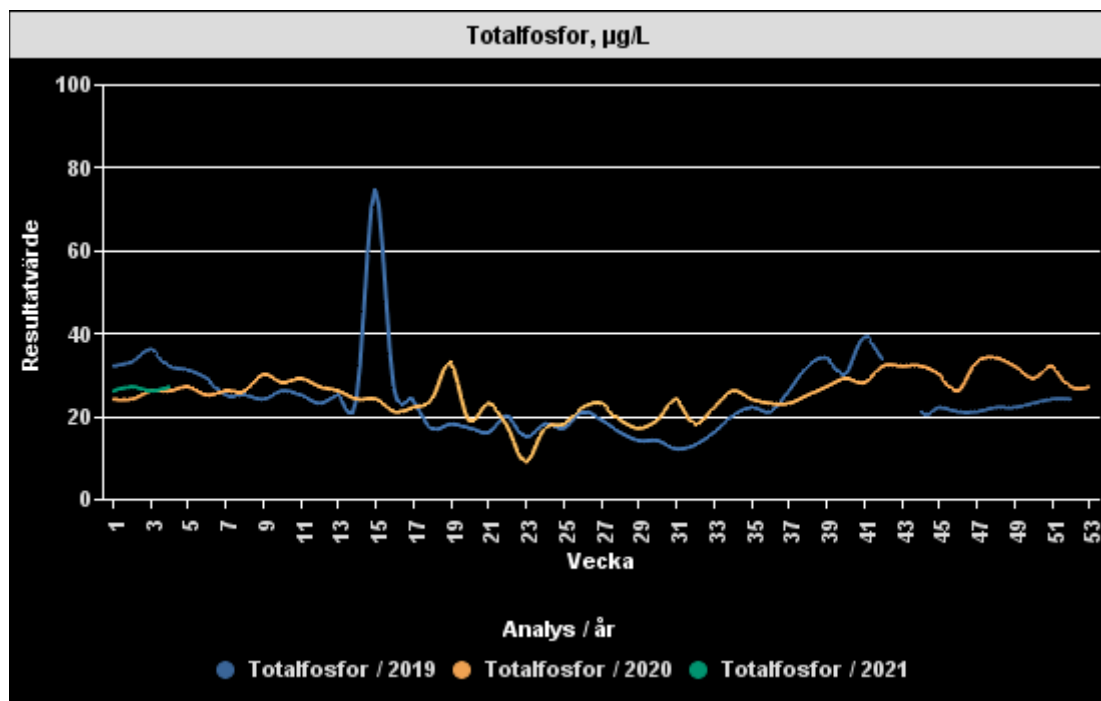
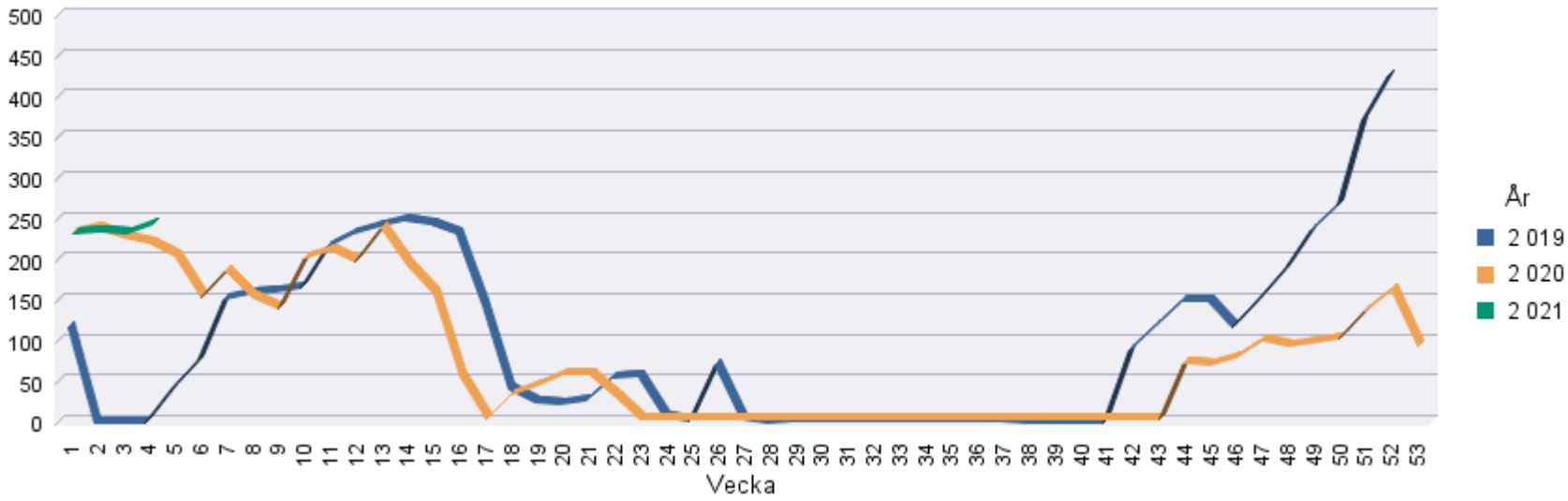


## Mälarrapport för perioden 2019-01-01 - 2021-01-31 analyser tagna vid Centralbron

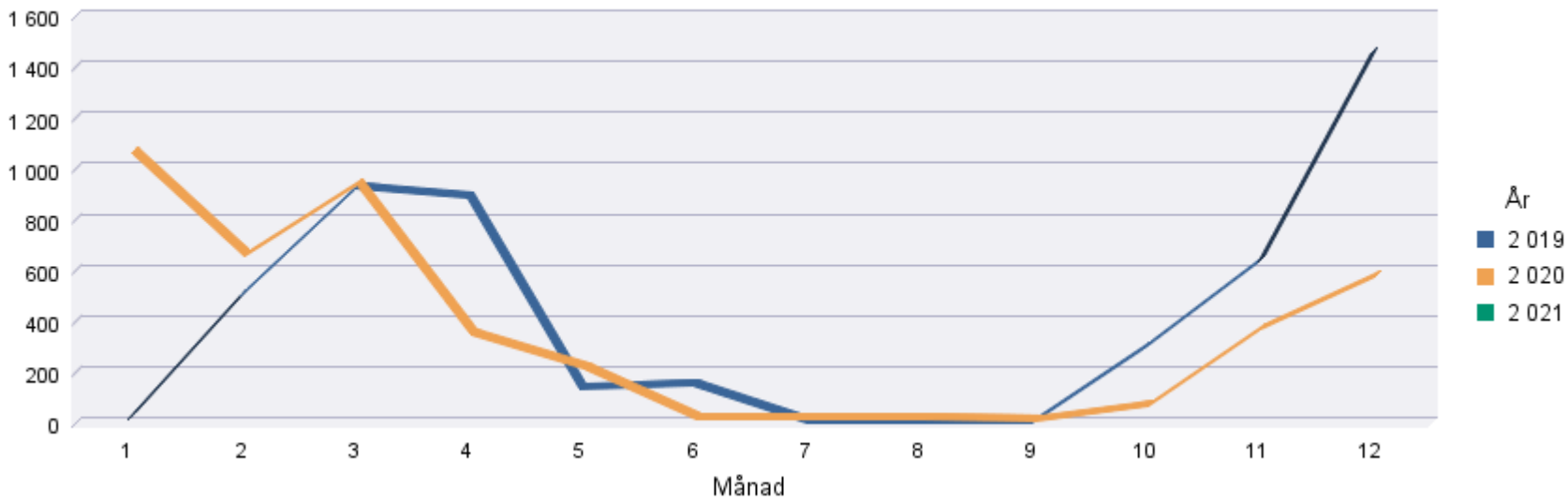


Mälarrapport för perioden 2019-01-01 - 2021-01-31 Mälarens utflöde

Mälarens utflöde i saltsjön Mkbm

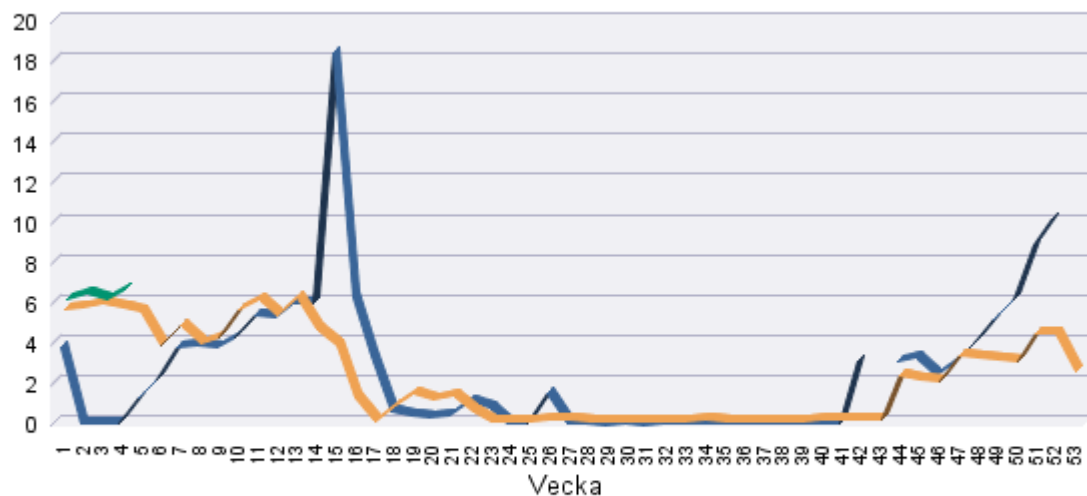


Mälarens utflöde i saltsjön Mkbm



Mälarrapport för perioden 2019-01-01 - 2021-01-31 analyser tagna vid Centralbron

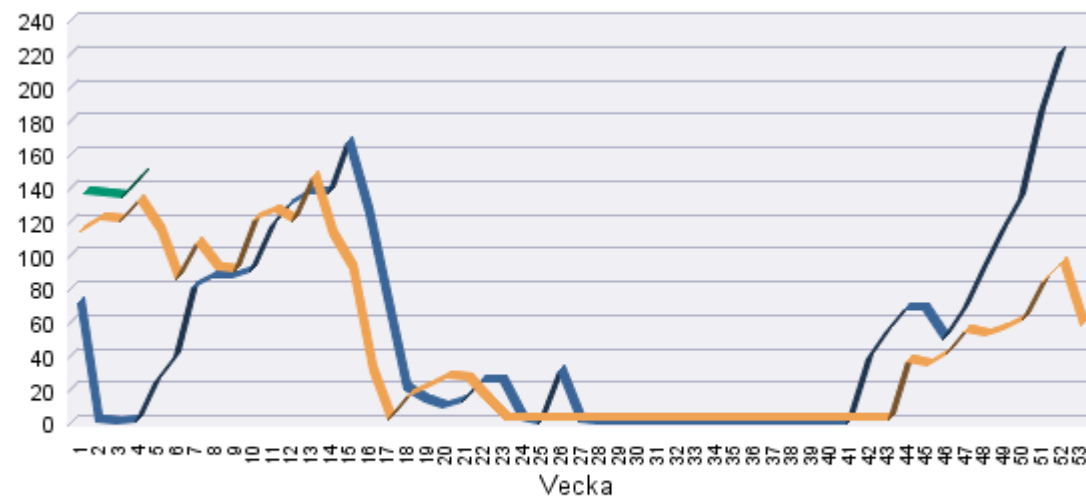
Totalfosfor, Ton



Analys / år

- Totalfosfor / 2019
- Totalfosfor / 2020
- Totalfosfor / 2021

Totalkväve, Ton

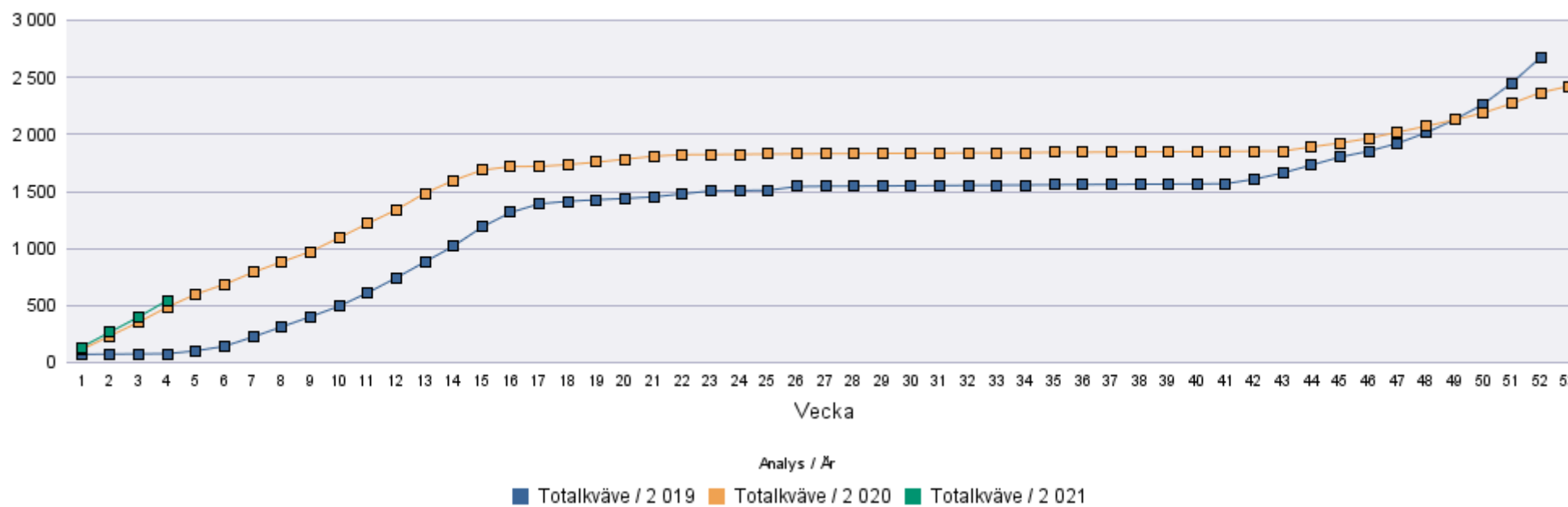


Analys / år

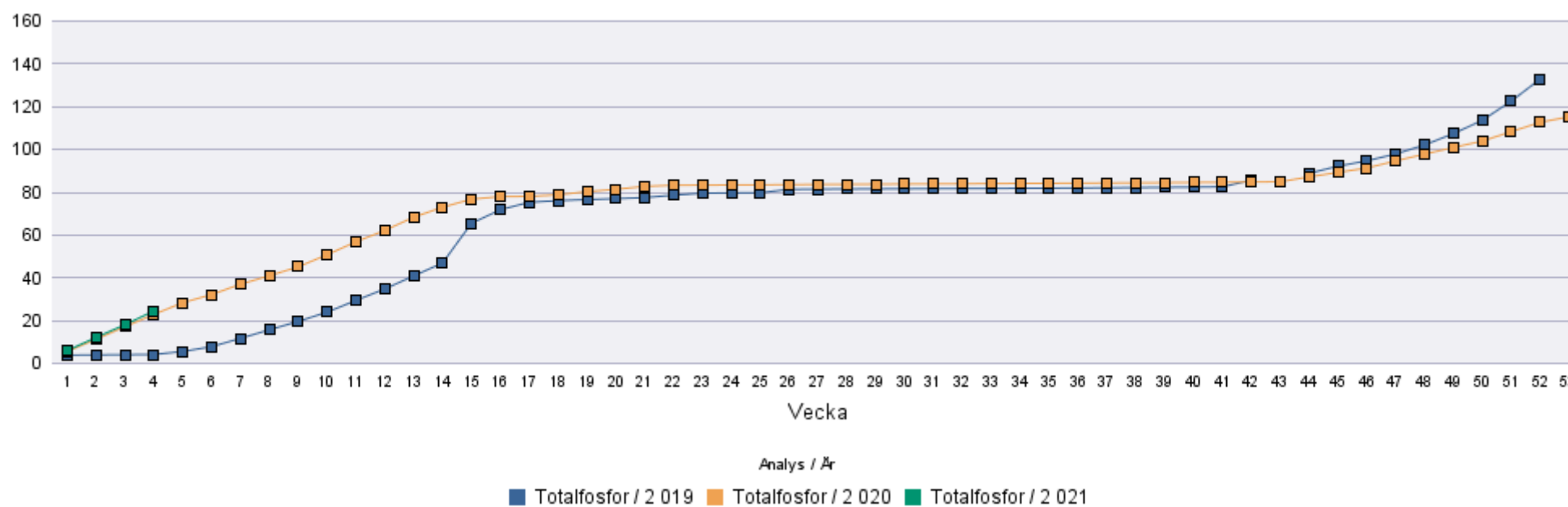
- Totalkväve / 2019
- Totalkväve / 2020
- Totalkväve / 2021

## Mälarrapport för perioden 2019-01-01 - 2021-01-31 analyser tagna vid Centralbron

## Totalkväve Ack, Ton



## Totalfosfor Ack, Ton



## Mälarrapport för perioden 2019-01-01 - 2021-01-31 analyser tagna vid Centralbron

## Analys TOC mg/l

Vecka/År	2 019	2 020	2 021
1	7,3	7,6	8,1
2	7,2	8	8
3	6,8	8,2	8,1
4	7,1	9,3	9,2
5	7,7	8	
6	7	7,2	
7	7,2	7	
8	8	8,4	
9	7,3	7,5	
10	6,7	7,9	
11	6,7	8,2	
12	7,2	7,4	
13	7,5	7,8	
14	8,1	8	
15	7,8	8,4	
16	8,3	8,2	
17	7,7	8,1	
18	7,8	9,1	
19	7,5	8,2	
20	7,1	8,8	
21	7,4	8	
22	7,4	9	
23	7,5	8,5	
24	7,4	8	
25	7,4	8,4	
26	7,6	7,7	
27	7	7,7	
28	7,4	9,1	
29	6,8	11	
30	8	7,1	
31	7,6	9,6	
32	6,8	7,6	
33	7,7	8,4	
34	6,7	7,6	
35	6,9	8	
36	6,6	8,2	
37	6,9	8,2	
38	7,6	8,1	
39	7,7	8,5	
40	8	8,1	
41	9,6	7,8	
42	7,9	8,3	
43		7,4	
44	7,7	6,4	
45	7,3	7,3	
46	7,1	8,9	
47	7,1	21	
48	7,1	8,8	
49	6,7	9,1	
50	8	8,7	
51	6,2	8	
52	7,9	8,3	
53		8,3	

## Mälarrapport för perioden 2019-01-01 - 2021-01-31 analyser tagna vid Centralbron

## Analys Totalfosfor µg/L

Vecka/År	2 019	2 020	2 021
1	32	24	26
2	33	24	27
3	36	26	26
4	32	26	27
5	31	27	
6	29	25	
7	25	26	
8	25	26	
9	24	30	
10	26	28	
11	25	29	
12	23	27	
13	25	26	
14	24	24	
15	75	24	
16	27	21	
17	24	22	
18	17	24	
19	18	33	
20	17	19	
21	16	23	
22	20	18	
23	15	8,9	
24	18	17	
25	17	18	
26	21	22	
27	19	23	
28	16	19	
29	14	17	
30	14	19	
31	12	24	
32	13	18	
33	16	22	
34	20	26	
35	22	24	
36	21	23	
37	26	23	
38	32	25	
39	34	27	
40	30	29	
41	39	28	
42	34	32	
43		32	
44	21	32	
45	22	30	
46	21	26	
47	21	33	
48	22	34	
49	22	32	
50	23	29	
51	24	32	
52	24	27	
53		27	

## Mälarrapport för perioden 2019-01-01 - 2021-01-31 analyser tagna vid Centralbron

## Analys Totalkväve µg/L

Vecka/År	2 019	2 020	2 021
1	600	490	590
2	590	510	580
3	600	530	580
4	600	600	610
5	560	560	
6	520	560	
7	530	570	
8	550	600	
9	540	640	
10	550	600	
11	540	600	
12	560	610	
13	570	610	
14	550	580	
15	680	580	
16	540	530	
17	520	490	
18	500	490	
19	490	470	
20	450	460	
21	450	430	
22	460	450	
23	430	380	
24	440	460	
25	410	430	
26	440	420	
27	420	450	
28	440	410	
29	430	440	
30	440	450	
31	410	470	
32	420	430	
33	450	440	
34	450	440	
35	460	440	
36	440	480	
37	500	500	
38	470	500	
39	480	500	
40	470	450	
41	480	490	
42	430	480	
43	450	510	
44	460	510	
45	460	490	
46	430	510	
47	450	540	
48	480	560	
49	480	570	
50	500	590	
51	500	610	
52	520	580	
53		610	

## Mälarrapport för perioden 2019-01-01 - 2021-01-31 analyser tagna vid Centralbron

## Analys Turbiditet FNU

Vecka/År	2 019	2 020	2 021
1	0,61	4,3	1,5
2	0,53	1,5	1,4
3	0,69	1,5	1,5
4	0,93	2,1	2
5	0,92	1,4	
6	0,8	1,8	
7	1,3	1,8	
8	1,2	2	
9	1,2	2,1	
10	0,98	2,2	
11	1,4	2,7	
12	1,1	3,4	
13	1,5	3,1	
14	1,9	3,1	
15	2,2	3,4	
16	1,9	2,8	
17	1,2	2,3	
18	1,4	3,2	
19	1,2	2	
20	1,1	1,2	
21	1,1	1,6	
22	1,3	1,2	
23	1,4	0,78	
24	1,7	1,3	
25	1,1	1,3	
26	0,82	1,2	
27	1,4	1,6	
28	0,75	0,8	
29	0,89	1	
30	0,71	0,84	
31	0,7	1,3	
32	0,87	0,96	
33	0,97	0,84	
34	0,95	0,64	
35	1,6	1,4	
36	1,5	0,68	
37	1,2	2,2	
38	1,9	1,4	
39	2	0,8	
40	1,6	0,82	
41	1,6	0,68	
42	0,98	0,63	
43	1,1	0,78	
44	1,1	0,77	
45	0,73	0,83	
46	1,1	0,9	
47	0,89	0,87	
48	1,2	1,3	
49	1,2	0,87	
50	0,79	1	
51	1,1	1,2	
52	1,8	1,1	
53		1,5	



## Mälarrapport för perioden 2019-01-01 - 2021-01-31 Mälarens utflöde

## Mälarens utflöde i saltsjön Mkbm

Vecka/År	2 019	2 020	2 021	Månad/År	2 019	2 020	2 021
1	120,79	232,07	228,38	1	30,03	1 065,54	1 009,02
2	3,06	236,96	229,55	2	512,75	655,29	
3	2,79	226,45	228,15	3	933,62	941,2	
4	3,05	220,1	238,54	4	901,88	350,68	
5	44,86	203,67		5	146,24	218,41	
6	77,79	151,84		6	165,04	16,73	
7	154,78	186,17		7	18,36	14,59	
8	160,73	152,02		8	16,96	14,51	
9	162,57	139,9		9	14,54	12,62	
10	168,09	201,3		10	306,72	69,28	
11	217,8	209,4		11	646,04	370,44	
12	234,49	196,23		12	1 464,44	580,73	
13	243,78	238,66					
14	252,19	193,08					
15	247,07	157,84					
16	235,03	56,89					
17	146,4	3,61					
18	43,61	32,54					
19	28,18	44,13					
20	24,8	58,07					
21	31,02	59,06					
22	57,28	31,1					
23	60,96	3,78					
24	8,19	3,9					
25	4,17	4					
26	74,26	3,92					
27	6,22	3,75					
28	3,3	3,26					
29	3,48	3,22					
30	3,71	3,31					
31	3,96	3,03					
32	3,95	3,03					
33	3,79	3,35					
34	3,67	3,55					
35	3,8	3,28					
36	3,7	3,25					
37	3,48	2,97					
38	2,92	2,64					
39	3,39	2,92					
40	3,11	3,1					
41	3,22	3,41					
42	92,54	3,42					
43	121,86	3,34					
44	151,46	71,29					
45	151,76	69,44					
46	118,67	79,35					
47	153,35	100,71					
48	191,8	93,18					
49	240,27	97,51					
50	270,68	103,27					
51	372,74	136,88					
52	428,08	162,88					
53		93,98	84,4				