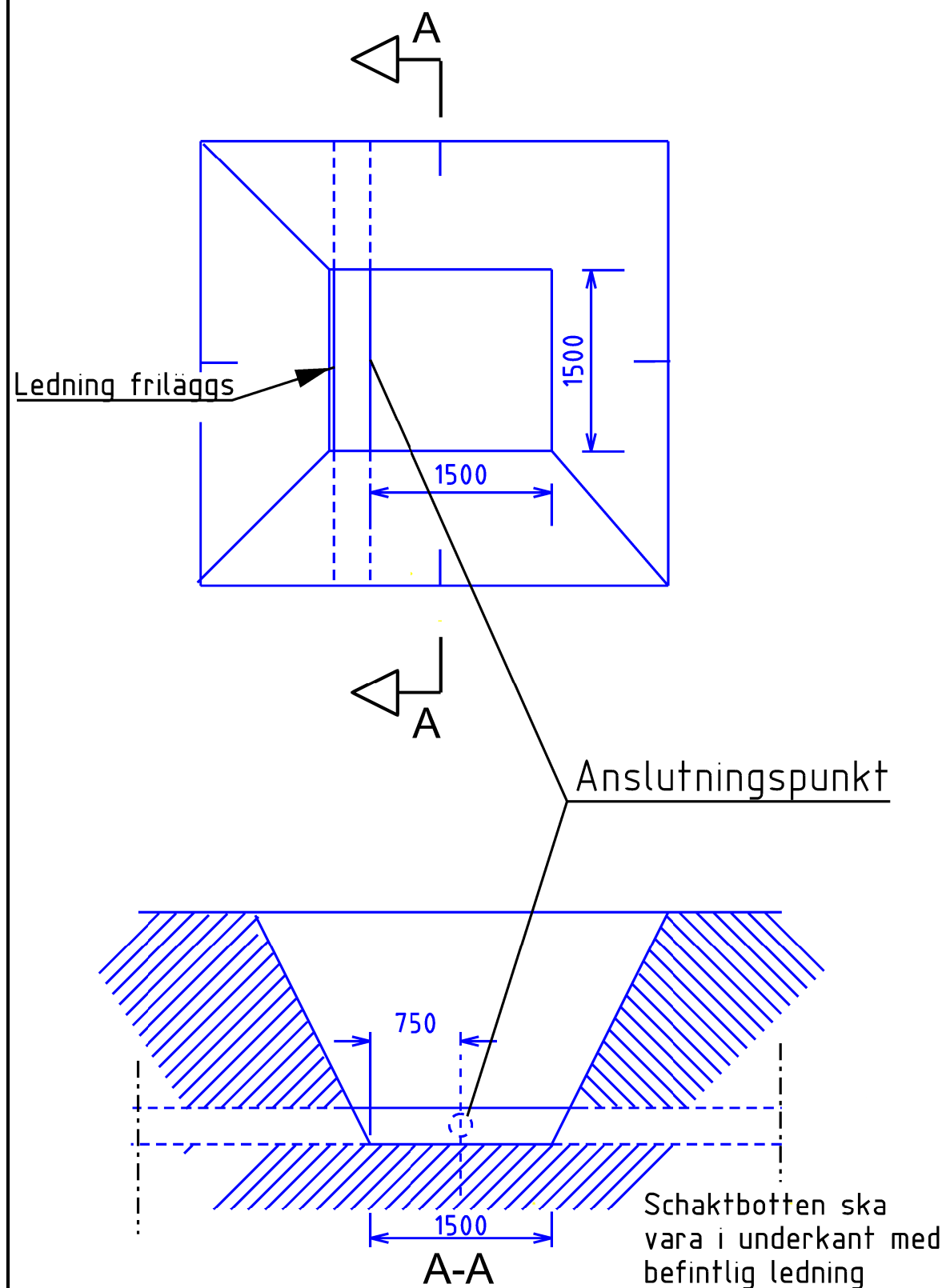


Anbörning på befintlig självfallsledning

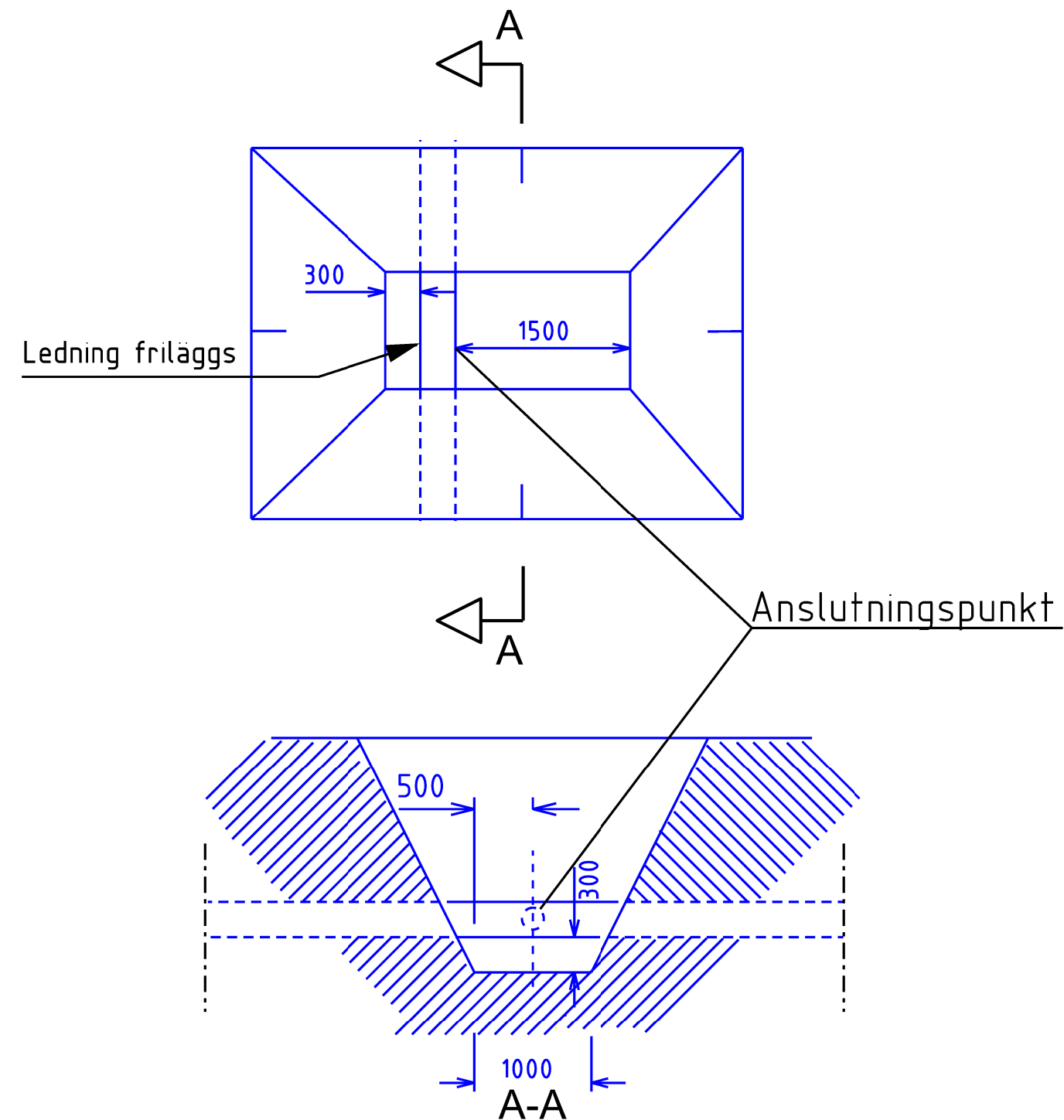
Ledning ska vara framschaktad och frilagd enligt skiss.
Schakt ska vara säker ur arbetsmiljösynpunkt.

Principskiss för frilagd självfallsledning
vid SV-anlutning



Anbörning på befintlig trycksatt vattenledning

Ledning ska vara framschaktad och frilagd enligt skiss.
Schakt ska vara säker ur arbetsmiljösynpunkt.



Konstr B. LARSSON / J. WIKNER		Ritad F. SCHÖLANDER	
Godkänd U. DAHLBERG	Skala 1:50, A3	Enhet LP	Datum 120402

**ANBORRNING TILL BEFINTLIG
SJÄLVFALLSLEDNING
OCH TRYCKLEDNING**